



Kunstaussstellung Madeleine Staubli

15. Januar bis 30. Juni 2024



«Gesichter»

Die Künstlerin



Madeleine Staubli ist freischaffende Künstlerin. Ihre Schaffensperiode erstreckt sich über 30 Jahre hinweg.

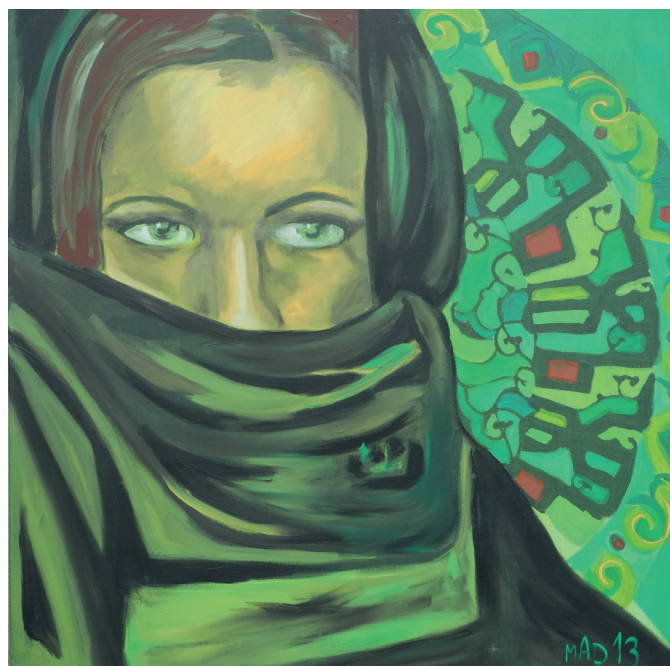
Die Mensch-Werdung und das Mensch-Sein mit seinen verschiedenen Facetten stand von jeher im Mittelpunkt ihrer Tätigkeit. Sie drückt sich über die Malerei, Installationen und Performances aus. Seit 1993 stellt die in Beinwil am See arbeitende Künstlerin regelmässig in Einzel- oder Gruppenausstellungen im In- wie auch im Ausland aus.

Die Ausstellung in der Stiftung Schürmatt trägt den Namen «Gesichter» und beinhaltet eine gemalte Konzeptarbeit zum Thema «Toleranz». Gezeigt werden Portraits von meist fiktiven Menschen unterschiedlicher Altersgruppen, aus verschiedenen Religionen, Kulturen und Rassenzugehörigkeiten, mit ausgefallenen Vorlieben und aus Randgruppen.

Tauchen Sie ein in die Welt der Portraits! Wir wünschen Ihnen dabei viel Freude.

Kontakt

Madeleine Staubli
Luzernerstrasse 19
5712 Beinwil am See
m.staubli@madeleinstaubli.ch
Mobile 079 221 40 46
www.madeleinstaubli.com



Die Ausstellung

Wir laden Sie und Ihre Freunde herzlichst zum Besuch der Ausstellung von Madeleine Staubli ein.

Die Ausstellungen der Stiftung Schürmatt bieten Künstlerinnen und Künstlern aus der Umgebung eine Plattform, ihre Werke einem neuen Publikum zu präsentieren.

Die Künstlerin Madeleine Staubli stellt ihre Werke in der Stiftung Schürmatt im Haus 1 und Haus 14 / 15 aus.

Dauer der Ausstellung

15. Dezember bis 30. Juni 2024

Öffnungszeiten

Mo/Di/Do 08.00 – 12.00 / 13.30 – 17.00 h

Mi/Fr 08.00 – 12.00 / geschlossen

Vernissage

Montag, 15. Januar 2024
von 17 bis ca. 18.30 Uhr
(ohne Voranmeldung)

Während den Schulferien nachmittags
geschlossen

Führungen

Führungen nach Absprache
mit der Künstlerin möglich.



Die Stiftung Schürmatt

Die Stiftung Schürmatt wurde 1963 auf Initiative der Reformierten Landeskirche des Kantons Aargau gegründet, um dem damals grossen Mangel an Ausbildungs- und Wohnplätzen für Menschen mit Beeinträchtigungen zu begegnen.

Aktuell beschäftigt die Stiftung Schürmatt 480 qualifizierte Mitarbeiterinnen und Mitarbeiter. Sie bilden, therapieren und betreuen rund 580 Menschen mit Beeinträchtigungen.

Die Stiftung Schürmatt konzentriert sich auf die Entwicklung und die Erbringung von Dienstleistungen für kognitiv- und mehrfachbehinderte sowie entwicklungsverzögerte Menschen. Für jede Altersklasse (Kleinkinder, Kinder, Jugendliche, Frauen und Männer) bestehen differenzierte Angebote in den Bereichen Förderung, Therapie, Betreuung, Arbeit, Wohnen und Freizeit.

